

**TRESemmé**  
USED BY PROFESSIONALS



PLATINUM  
STRENGTH™

QUALITÉ PROFESSIONNELLE

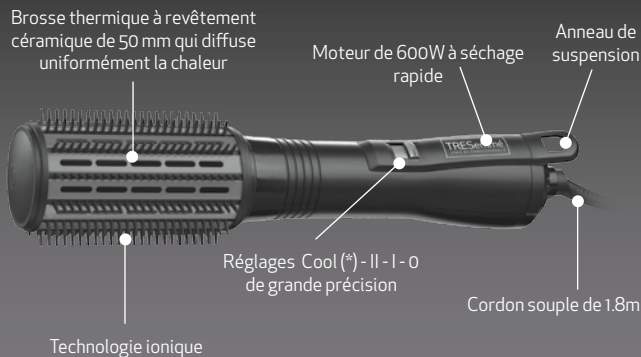
Appareil volumateur

Modèle: BC2776TSC

# Nous vous remercions d'avoir acheté l'appareil volumateur TRESemmé

Nous espérons que vous aimerez l'utiliser. De nos origines dans les salons de coiffure, nous avons retenu une simple vérité, c'est que toutes les femmes méritent d'être belles sans dépenser une fortune.

TRESemmé tient à faire des produits capillaires et coiffants qui ont toutes les qualités des produits de salon, hormis le prix. Des produits inspirés par les salons, essayés par des coiffeurs pour créer votre propre style et vivre l'expérience « salon » au quotidien.



# CONSIGNES IMPORTANTES DE SÉCURITÉ

Lorsque vous utilisez un appareil électrique, surtout en présence d'enfants, certaines mesures de précautions élémentaires doivent être suivies, dont celles-ci :

## **LISEZ TOUTES LES DIRECTIVES AVANT L'USAGE** *TENIR LOIN DE L'EAU*

**DANGER** - Tout appareil électrique est sous tension quand il est branché. Pour réduire le risque de mort ou de blessure par choc électrique :

**1. Débranchez toujours l'appareil immédiatement après l'usage.**

2. N'utilisez pas l'appareil en prenant un bain ou une douche.

3. Ne mettez ni ne rangez pas le miroir là où il pourrait tomber dans une baignoire ou un évier ou à partir desquels il pourrait être accessible.

4. Ne placez ni n'échappez l'appareil dans l'eau ou dans un liquide quelconque.

5. Si l'appareil tombe dans l'eau, débranchez-le immédiatement.

**Ne tentez pas de le prendre dans l'eau.**

**AVERTISSEMENT** - Afin de réduire le risque de brûlure, de choc électrique, d'incendie ou de blessure :

**1. L'appareil ne devrait jamais être laissé sans surveillance s'il est branché. Ne tirez pas le cordon, ne le tordez pas et ne l'enroulez pas autour de l'appareil.**

**2. L'utilisation de l'appareil par, pour ou près des enfants ou de**

**personnes souffrant de certains handicaps, demande une surveillance étroite.**

3. N'utilisez l'appareil que pour l'usage prescrit dans ce livret. N'utilisez que les accessoires recommandés par le fabricant.

**4. N'utilisez jamais un appareil dont le cordon ou la fiche est endommagé, qui ne fonctionne pas correctement, qui a été échappé ou endommagé, ou qui tombé dans l'eau. Retournez l'appareil au centre de service agréé où il sera inspecté et réparé.**

5. Tenez le cordon loin des surfaces chauffées. N'enroulez pas le cordon autour de l'appareil.

6. Ne bloquez pas les ouvertures de l'appareil et ne le mettez pas sur une surface souple comme un divan ou un lit où les ouvertures d'air pourraient devenir bloquées. Gardez les ouvertures exemptes de charpie, de cheveux et autres.

7. N'utilisez jamais l'appareil en somnolant.

8. N'échappez ni n'insérez d'objets dans les ouvertures de l'appareil.

9. Ne l'utilisez pas à l'extérieur ni là où l'on utilise des aérosols ou administre de l'oxygène.

10. N'utilisez pas cet appareil avec une rallonge.

11. Ne dirigez pas l'air chaud vers les yeux ou d'autres zones sensibles.

12. Les accessoires peuvent être chauds après l'utilisation. Laissez-les refroidir avant de les toucher.

13. Ne déposez pas l'appareil sur une surface pendant qu'il est en marche.

14. Quand vous utilisez l'appareil, voyez à ce que vos cheveux ne bloquent pas les admissions d'air.

15. N'utilisez pas l'appareil avec un convertisseur de courant.

16. Cet appareil a été réglé à l'usine de façon à fonctionner à partir d'un secteur 125 volts.

**CONSERVEZ CES  
DIRECTIVES**

# Utilisation de l'appareil volumateur TRESemmé

Épongez les cheveux à l'aide d'une serviette et démêlez-les.

- Utilisez le Vaporisateur défense chaleur TRESemmé pour obtenir une protection jusqu'à 230°C et la Mousse amplifiante Corps 24 heures sur les cheveux humides pour leur donner un volume optimal.
- Séparez les cheveux en sections et posez le gros tube céramique sur les cheveux, le plus près possible de la racine.
- Choisissez le réglage qui convient le mieux à vos cheveux et au style que vous voulez créer.
- Utilisez le réglage « I » pour sécher les cheveux à l'air plus frais et moins chaud, ce qui idéal pour les coupes courtes et les cheveux fins.
- Utilisez le réglage « II » pour sécher les cheveux plus rapidement à l'air plus chaud, ce qui est idéal pour les coupes longues et les cheveux épais et drus.
- Utilisez la brosse pour soulever les cheveux à la racine pendant le séchage.
- Déplacez l'appareil le long des mèches de cheveux en les brossant délicatement.
- Pour terminer, sélectionnez le réglage frais « \* » pour fixer votre style.
- Répétez au besoin.
- Après l'utilisation, éteignez l'appareil et retirez la fiche de la prise.
- Laissez l'appareil refroidir avant de le ranger.

## **Technologie ionique**

Bon nombre d'aspects de la vie moderne, dont l'air climatisé, le contact avec des fibres synthétiques et la pollution de l'air, contribuent à l'accumulation de l'électricité statique dans les cheveux. Même le fait de brosser les cheveux et de les sécher à l'aide d'une serviette peut y contribuer, car cela abîme la surface de la cuticule des cheveux. Par conséquent, les cheveux peuvent paraître ternes. Une charge élevée d'électricité statique peut rendre les cheveux rebelles et difficiles à coiffer. Le générateur d'ions dans cet appareil volumateur produit des ions négatifs qui neutralisent la charge statique, lissant ainsi la surface des cuticules pour rendre les cheveux brillants, lisses et faciles à coiffer.

## **SI VOUS DEVEZ UTILISER L'APPAREIL DANS UNE SALLE DE BAIN, INSTALLEZ UNE PRISE À DISJONCTEUR DIFFÉRENTIEL SANS TARDER!**

Un électricien qualifié pourra vous aider à décider du type qui convient le mieux - un dispositif portatif qui se branche dans la prise de courant ou un dispositif fixe monté à même la prise de courant murale. Le code de l'électricité stipule l'installation de prises à disjoncteur différentiel dans les salles de bain, les garages et à l'extérieur pour toutes les nouvelles maisons.



**POURQUOI UN DISJONCTEUR DIFFÉRENTIEL ?** L'électricité et l'eau ne font pas bon ménage. Si l'appareil devait faire défaut alors qu'il est branché, le choc électrique résultant pourrait vous tuer... même si l'appareil n'est pas en marche. Un fusible ou un disjoncteur ordinaire ne vous protège

pas en pareil cas. Le disjoncteur différentiel vous protégera beaucoup mieux.

\*Un disjoncteur différentiel peut vous sauver la vie. Tous comptes faits, le prix en vaut bien la chandelle. Ne tardez pas, infaites-en installer un dès maintenant ! \*Un disjoncteur différentiel est un dispositif sensible qui coupe le courant dès qu'une fuite de courant électrique se produit.

# ENTRETIEN PAR L'UTILISATEUR

Cet appareil ne demande pratiquement aucun entretien. Pour un bon rendement, gardez-le propre. Des événements bloqués ou obstrués pourront faire surchauffer l'appareil. Si vous devez le nettoyer, débranchez le cordon et nettoyez la poussière ou la charpie des ouvertures à l'aide d'une petite brosse. La surface extérieure de l'appareil ne devrait être essuyée qu'avec un linge humide. Si un fonctionnement anormal survient, débranchez l'appareil, laissez-le refroidir et présentez-le à un centre de réparation agréé. Aucune réparation ne devrait être faite par le consommateur.

## **MISE EN GARDE**

Ne tirez ni ne tordez JAMAIS le cordon. N'enroulez jamais le cordon autour de l'appareil. Il pourrait s'endommager au point de flexion à l'entrée dans l'appareil; un bris pourrait causer un court-circuit. Vérifiez l'état du cordon régulièrement. S'il est endommagé ou si l'appareil cesse de fonctionner ou fonctionne par intermittence, **CESSEZ D'UTILISER L'APPAREIL IMMÉDIATEMENT.**

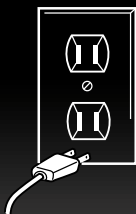
## **RANGEMENT**

Quand vous n'utilisez pas l'appareil, débranchez-le et rangez-le en lieu sec et sûr, hors de la portée des enfants. N'enroulez pas le cordon autour de l'appareil. Laissez le cordon pendre ou reposer à plat et droit au point d'entrée dans l'appareil.



**ATTENTION :**  
**SI VOUS CROYEZ QUE LE COURANT EST**  
**COUPÉ QUAND L'APPAREIL EST ÉTEINT,**  
**VOUS VOUS TROMPEZ**

**TENIR LOIN DE L'EAU**



Tout le monde sait que l'eau et l'électricité ne font pas bon ménage. Mais saviez-vous qu'un appareil est toujours sous tension même s'il est éteint? S'il est branché, il est sous tension. Donc, si vous n'utilisez pas l'appareil, débranchez-le.

**TOUJOURS DÉBRANCHER LES PETITS**  
**ÉLECTROMÉNAGERS**

# GARANTIE LIMITÉE DE DEUX ANS

Conair, à sa discrétion, réparera ou remplacera sans frais votre appareil si, au cours des 24 mois suivant la date d'achat, il présente un vice de matériau ou de fabrication.

Pour obtenir du service en vertu de la présente garantie, retournez le produit défectueux au centre de service indiqué plus bas, accompagné du reçu de caisse et de 7,50 \$ pour les frais postaux et de manutention. À défaut de présenter un reçu d'achat, la période de garantie sera de 24 mois à compter de la date de fabrication.

TOUTE GARANTIE, OBLIGATION OU RESPONSABILITÉ IMPLICITE, NOTAMMENT TOUTE GARANTIE IMPLICITE DE QUALITÉ MARCHANDE OU D'ADAPTATION À UN USAGE PARTICULIER, SERA LIMITÉE À LA DURÉE DE 24 MOIS PRÉVUE PAR CETTE GARANTIE ÉCRITE LIMITÉE.

EN AUCUN CAS, CONAIR N'ENGAGERA SA RESPONSABILITÉ À L'ÉGARD DE DOMMAGES SPÉCIAUX, INDIRECTS OU FORTUITS ATTRIBUABLES À L'INEXÉCUTION DE LA PRÉSENTE OU DE TOUTE AUTRE GARANTIE, EXPRESSE OU IMPLICITE, QUE CE SOIT.

La présente garantie vous accorde des droits légaux particuliers et peut également vous accorder d'autres droits qui varient d'une province à une autre.

**SERVICE APRÈS-VENTE :**

CONAIR CONSUMER PRODUCTS ULC

100 Conair Parkway

Woodbridge, ON L4H 0L2

©2014 CONAIR CONSUMER PRODUCTS ULC

Pour en savoir plus sur les produits

Conair, composez le : 1-800-472-7606

Visitez notre site Web : [www.conaircanada.ca](http://www.conaircanada.ca)

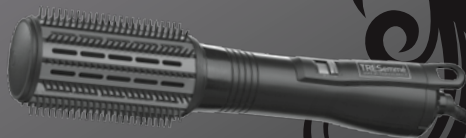
Courriel du centre d'appels à la clientèle:

[Consumer\\_Canada@Conair.com](mailto:Consumer_Canada@Conair.com)

**TRESemmé**  
USED BY PROFESSIONALS

QUALITÉ PROFESSIONNELLE

Appareil  
volumateur



PLATINUM  
S T R E N G T H™

**Des questions?**

*Veillez ne pas retourner ce produit  
au détaillant.*

**Appelez-nous d'abord!**

Notre Service à la clientèle et nos experts sont prêts à  
répondre à TOUTES vos questions. Veuillez composer le  
NUMÉRO SANS FRAIS de notre Service à la clientèle :  
1-800-472-7606

Ou visitez notre site Internet au  
[www.conaircanada.ca](http://www.conaircanada.ca)

**Mode d'emploi et de coiffure**

Modèle : BC2776TSC